

ÖPNV-Statistik 2013

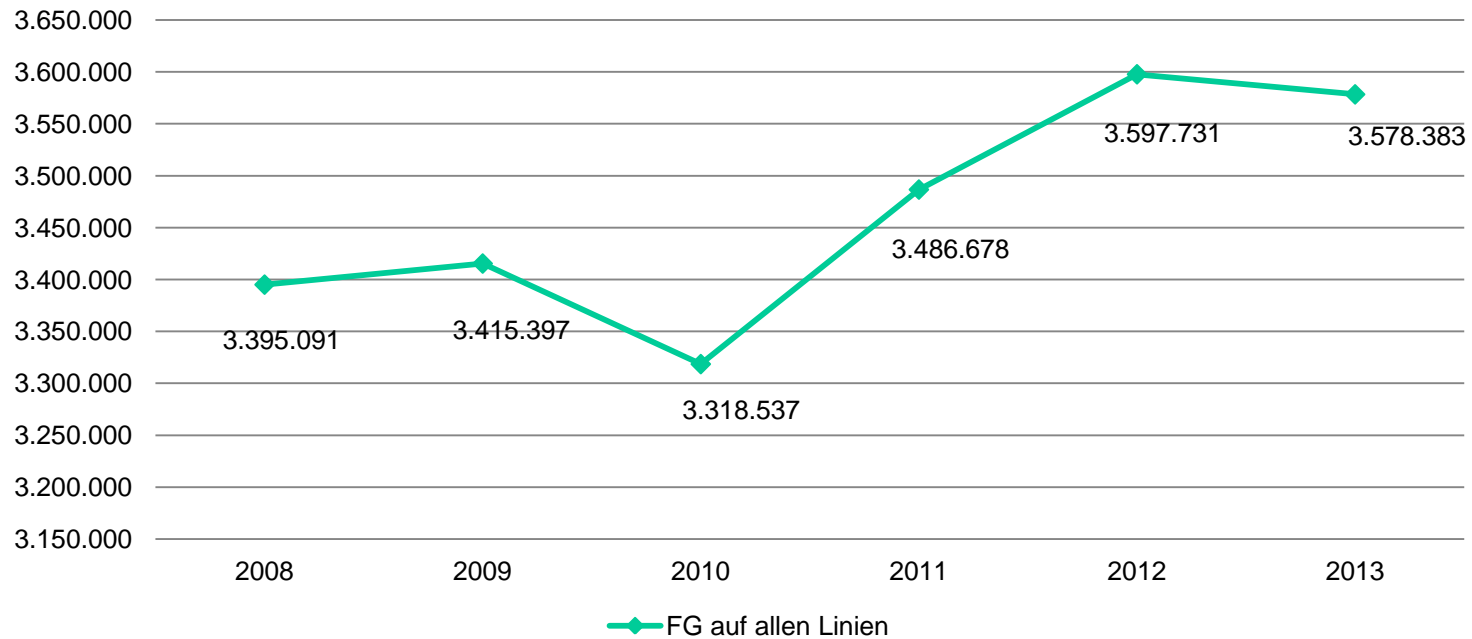


www.landkreis-fuerth.de

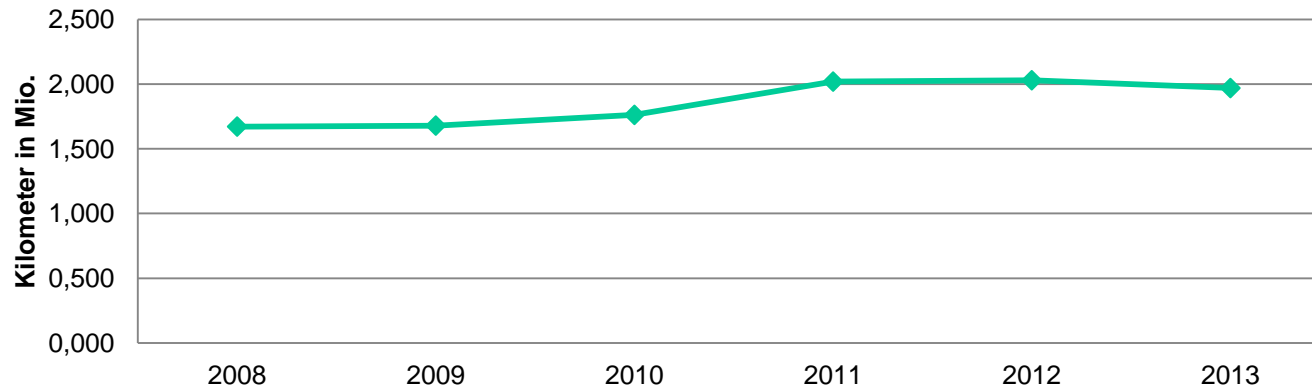
Landkreis Fürth
Leistungsfähig. LebensFroh.



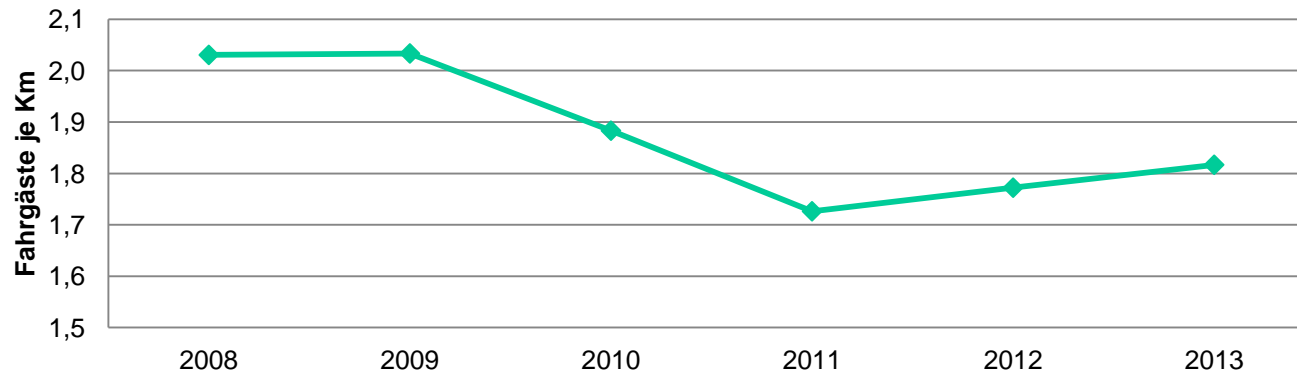
Fahrgastentwicklung auf allen Linien



pro Jahr zurückgelegte Kilometer

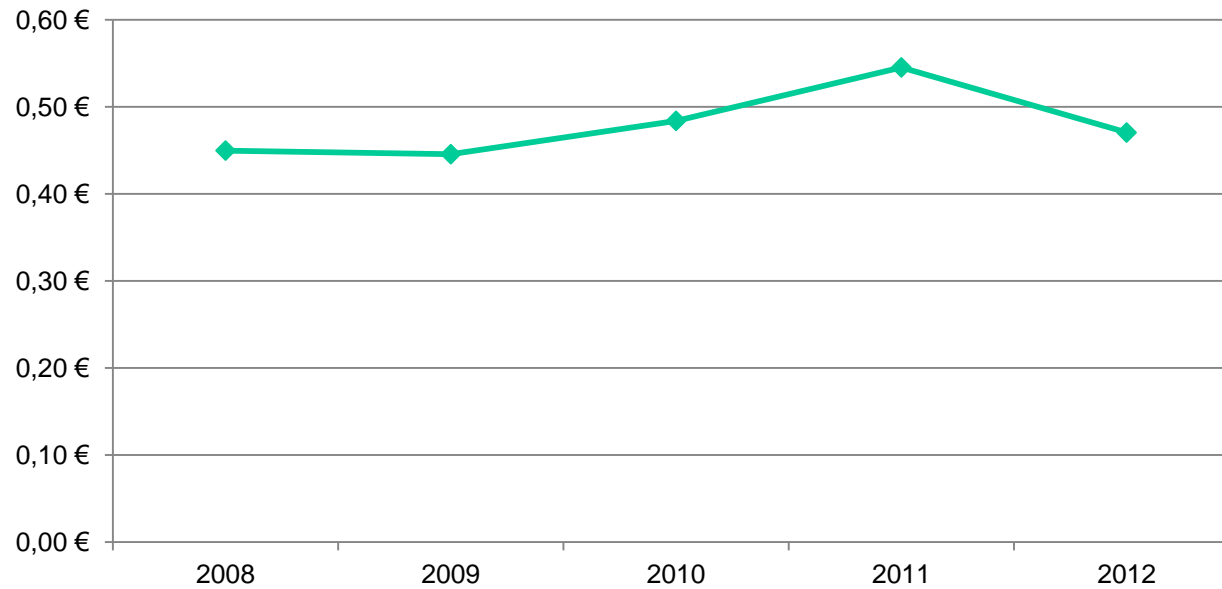


durchschnittliche Anzahl Fahrgäste je Kilometer

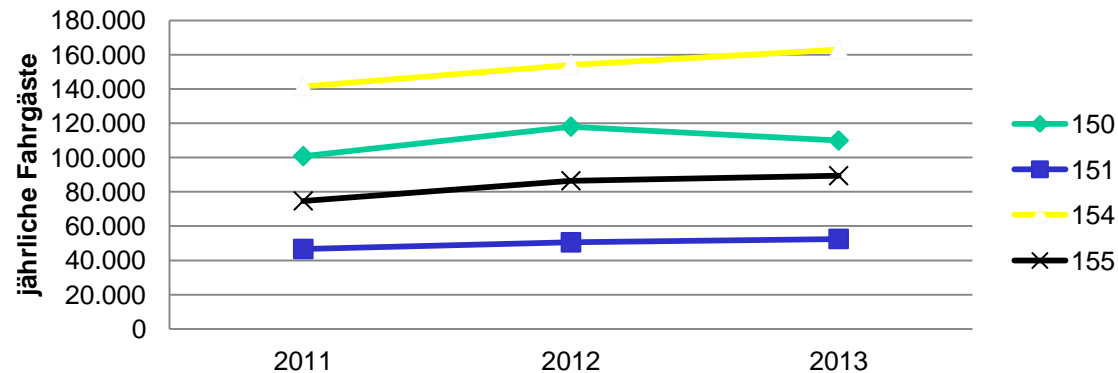


Zwischen 2009 und 2011 wurde das ÖPNV- Angebot erheblich erweitert.

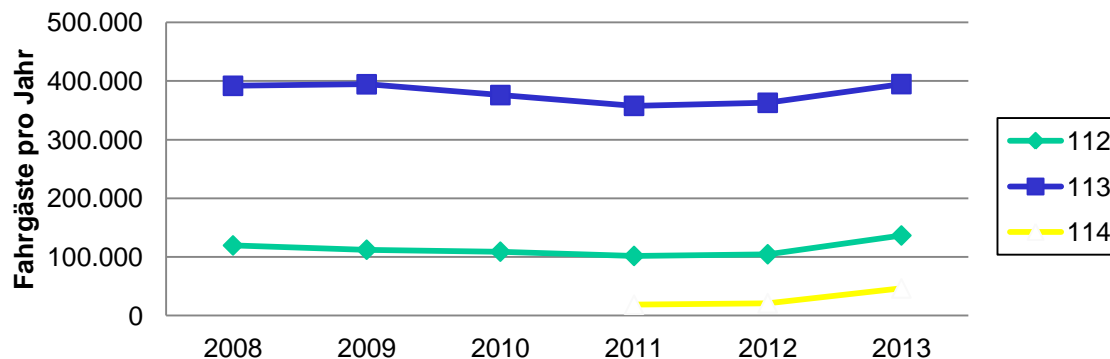
Zuschussbedarf pro Fahrgast durch Landkreis



Fahrgastentwicklung Linien 150, 151, 154, 155

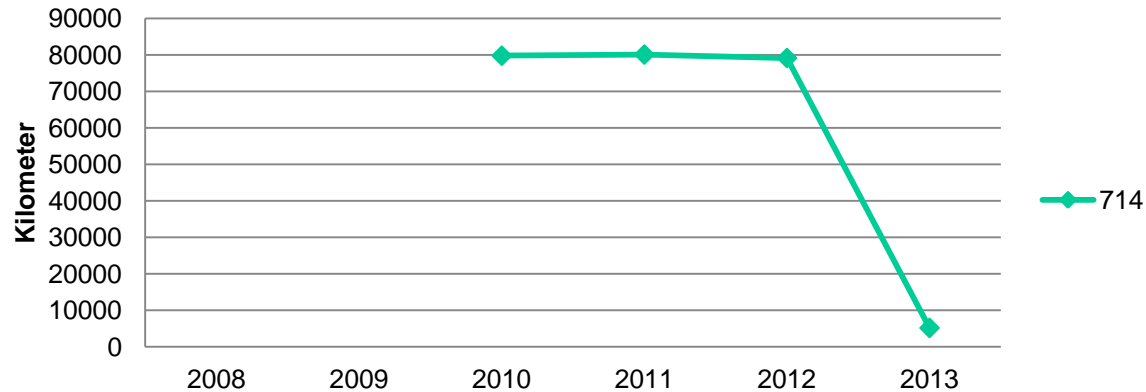


Fahrgastentwicklung Linien 112, 113, 114

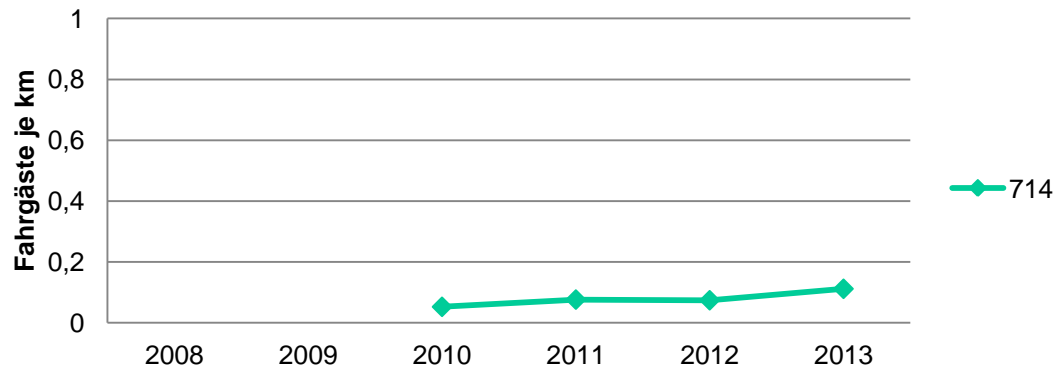


Die Entwicklung der Fahrgastzahlen seit 2011 verläuft positiv. Es besteht kein unmittelbarer Handlungsbedarf. Die Situation ist aber zu beobachten.

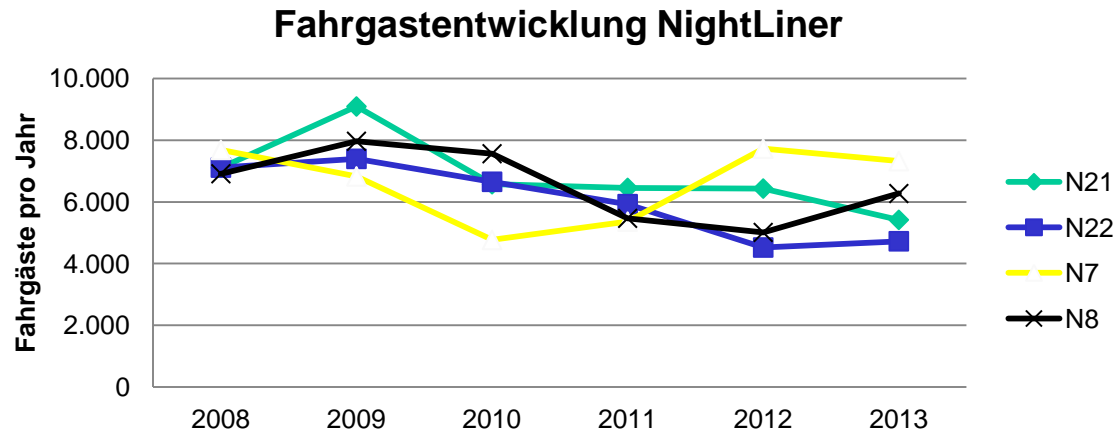
pro Jahr zurückgelegte Kilometer: Linie 714



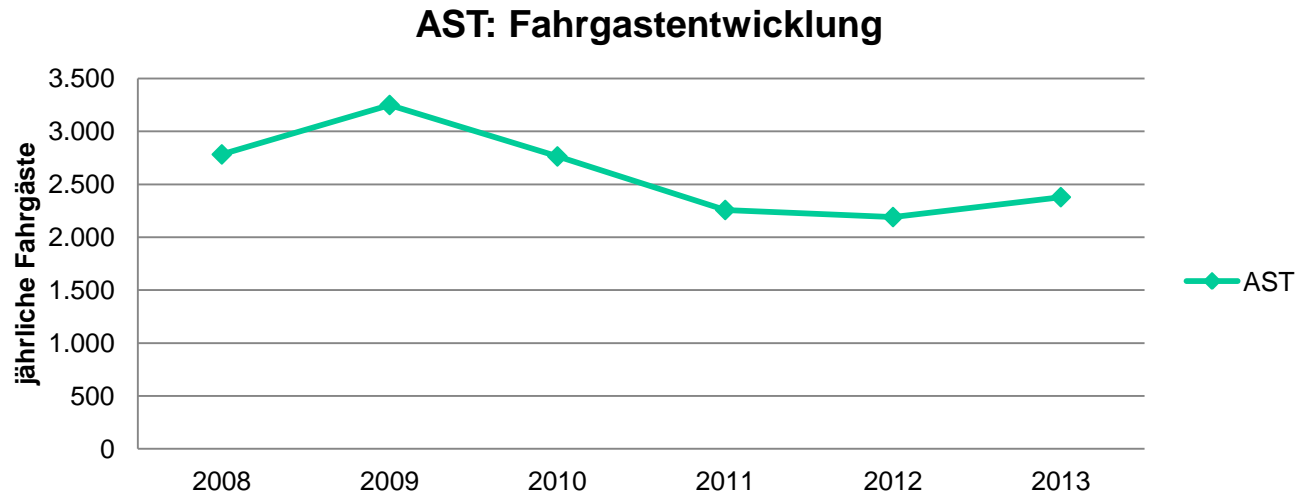
Fahrgäste je Kilometer: Linie 714



Bei der Umstellung auf „Rufbus“ sind die Fahrgastzahlen zwar zurückgegangen.
Der Wert „Fahrgäste“ je Kilometer“ ist aber gestiegen.

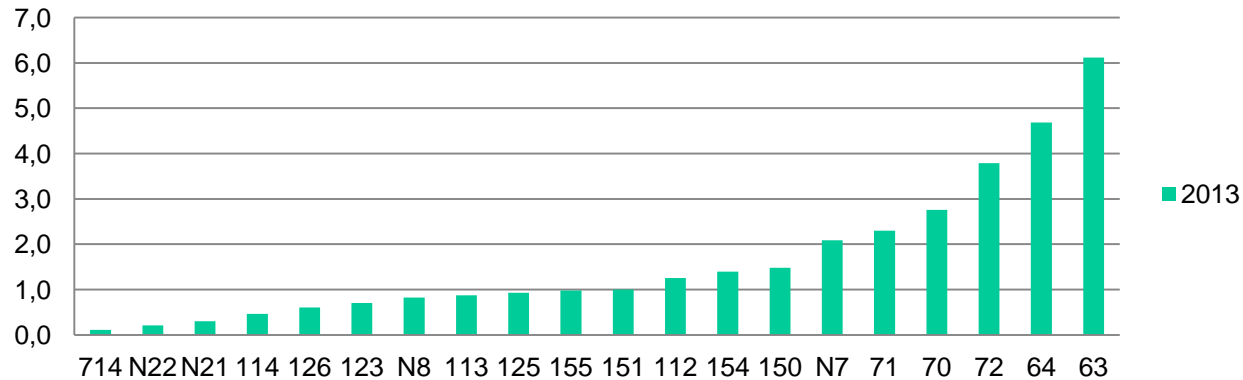


Ein neues Konzept für die Nightliner-Linien im Landkreisgebiet wird derzeit erarbeitet. Damit wird das Ziel verfolgt, noch mehr Bürgerinnen und Bürgern die Nutzung dieses speziellen Angebots zu ermöglichen.

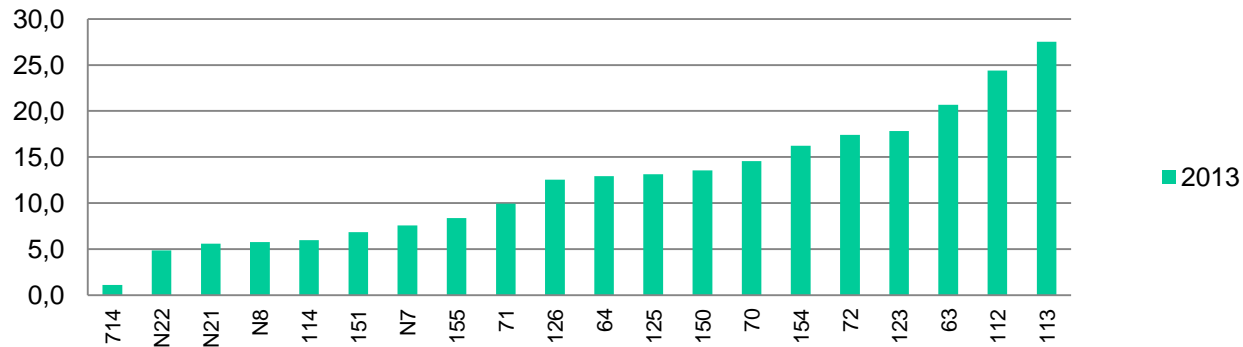


Im Rahmen der anstehenden Nahverkehrsplanung soll das AST-Angebot überprüft und weiter verbessert werden.

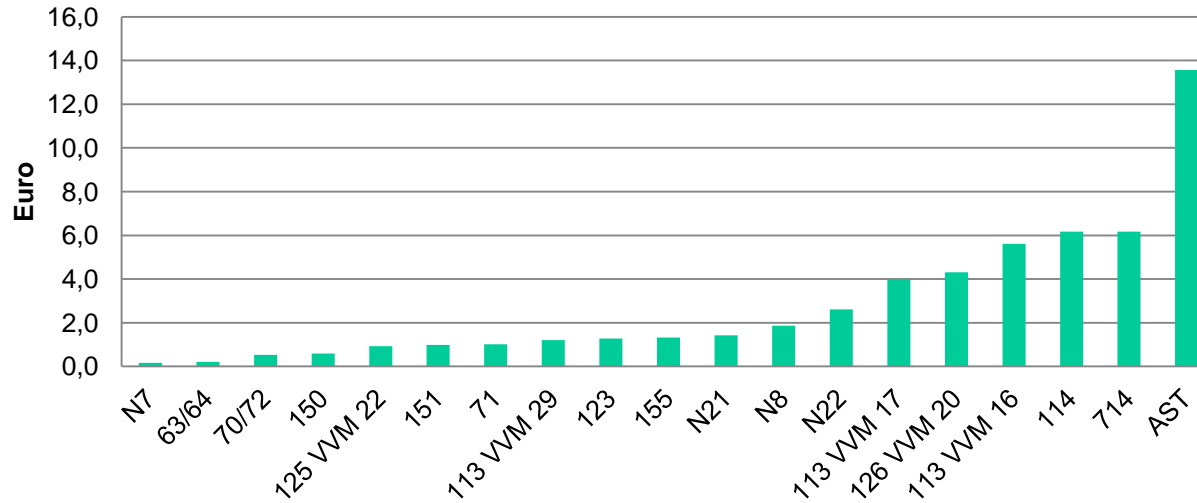
Fahrgäste je km 2013



durchschnittliche Besetzung der Fahrten 2013



Defizit (ungedeckte Kosten) pro Fahrgast 2012



Tendenziell ist das Defizit pro Fahrgast auf den „Stadtlinien“ bzw. auf kurzen Strecken geringer.

Bei den Bedarfsverkehren ist das Defizit pro Fahrgast am höchsten. Dies wird aber dadurch relativiert, dass wegen der vergleichsweise geringen Inanspruchnahme der Gesamtaufwand auch eher gering ist.

*Vielen Dank für Ihre
Aufmerksamkeit!*



www.landkreis-fuerth.de

Landkreis Fürth
Leistungsfähig. LebensFroh.

